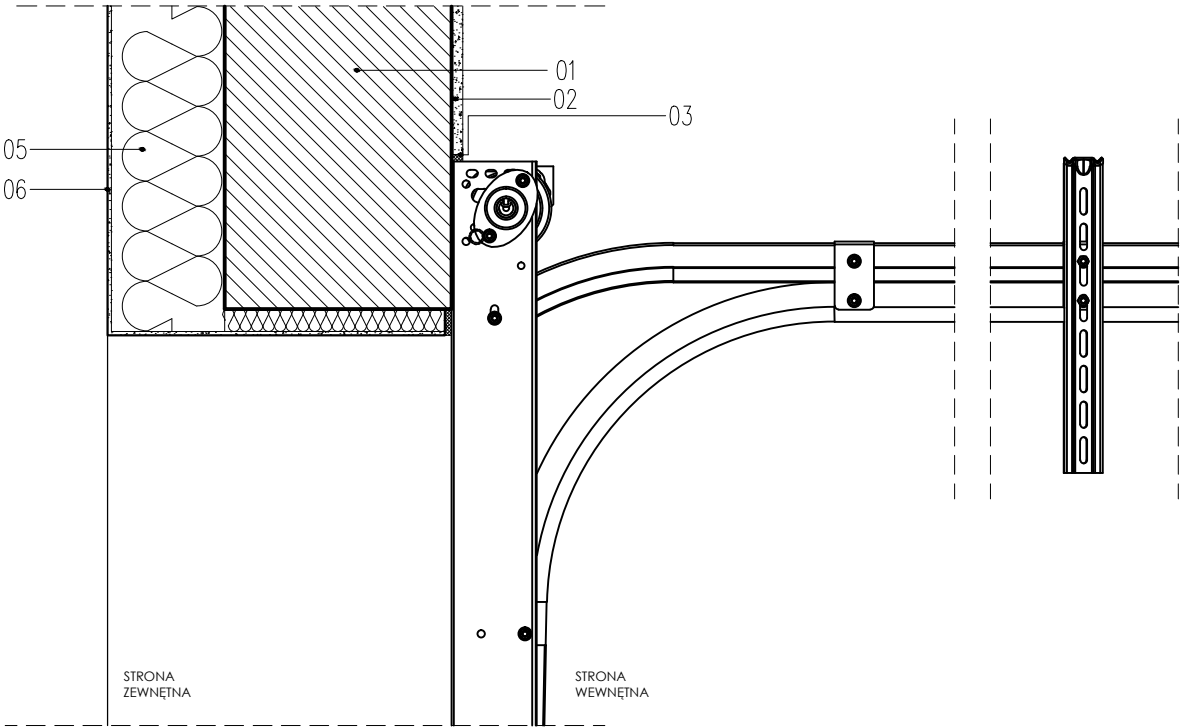


POŁĄCZENIE BRAMA - ŚCIANA - NADPROŻE



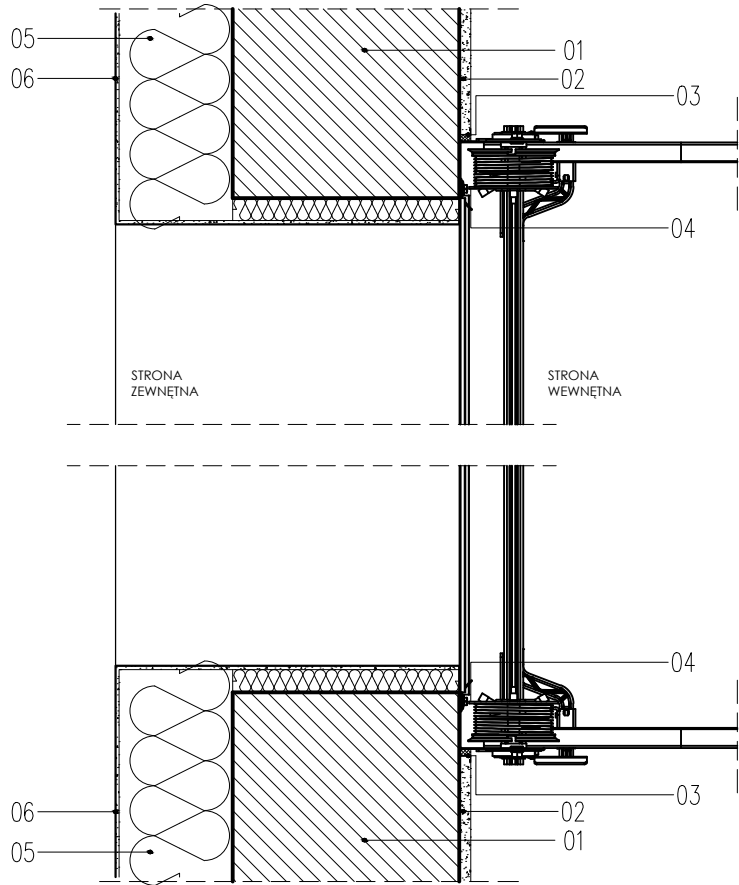
- 01. ŚCIANA ZEWNĘTRZNA ISTNIEJĄCA
- 02. TYNK WEWNĘTRZNY
- 03. PROFIL WYKAŃCZAJĄCY, USZCZELKA POLIURETANOWA
- 04. MOCOWANIE SYSTEMOWE
- 05. IZOLACJA TERMICZNA ZACHODZĄCA NA BRAMĘ MIN. 3 cm
- 06. TYNK SILIKATOWY NA SIATCE

UWAGA:

SZCZEGÓŁY TECHNICZNE MONTAŻU BRAMY WG WYTYCZNYCH PRODUCENTA.

PRZED WYBOREM SPOSOBU PROWADZENIA SPRAWDZIĆ WYMAGANĄ MINIMALNĄ ODLEGŁOŚĆ MONTAŻOWĄ DO STROPU POMIESZCZENIA.

POŁĄCZENIE BRAMA - ŚCIANA



Obiekt: Przebudowa budynków i budowli, budowa kojców dla psów służbowych oraz zmiana sposobu użytkowania fragmentu wiaty na terenie siedziby Komendy Miejskiej Policji w Słupsku Słupsk, Al. 3 Maja 1, dz. nr 120/2, obr. 9		
Inwestor: KOMENDA WOJEWÓDZKA POLICJI W GDAŃSKU ul. Okopowa 15, 80-819 Gdańsk		
Rysunek:	DETAL MOCOWANIA BRAMY SEGMENTOWEJ	Nr rysunku: A-9
Faza:	projekt wykonawczy	Data: 11.2016
Branża:	architektura	Skala: 1:10
Projektant:	mgr inż.arch. Marek Laskowski upr. proj. nr PO/KK/181/2007	Podpis:
Sprawdzający:	mgr inż.arch. Bogumiła Gąsior upr. proj. nr 5181/Gd/92	Podpis:
Opracowanie:	mgr inż.arch. Karolina Spychalska	Podpis: